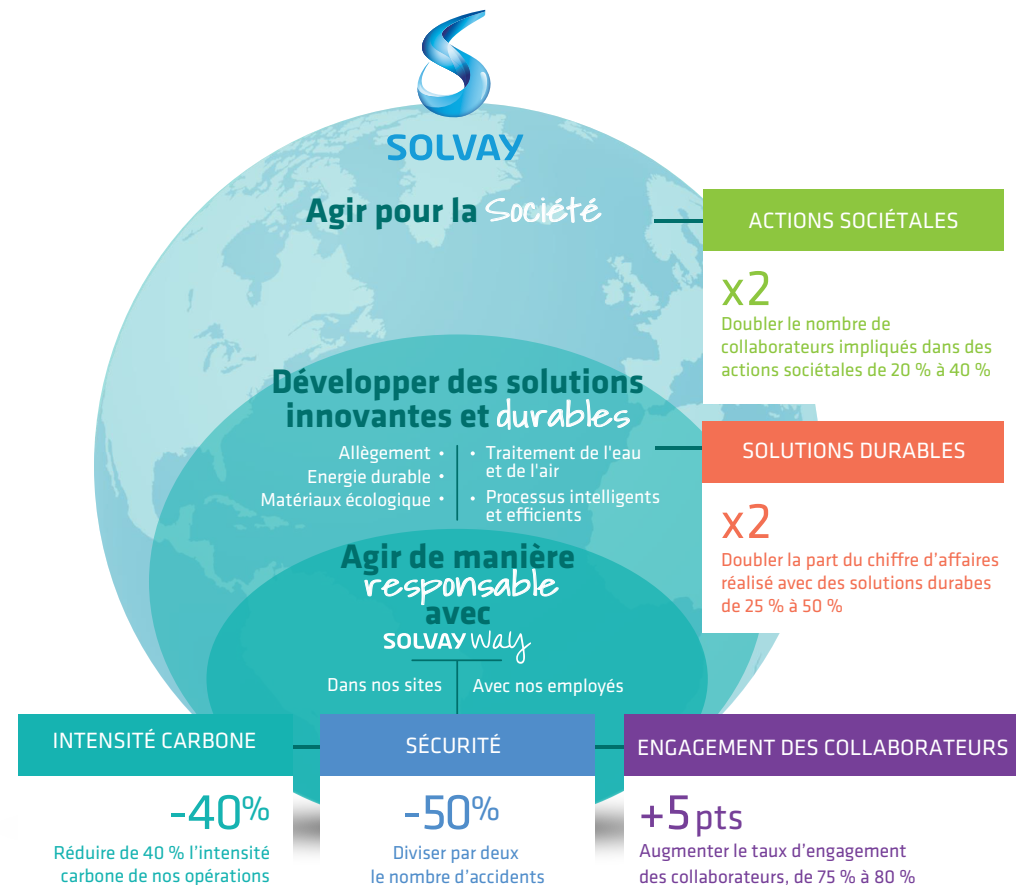


Nos objectifs de développement durable pour 2025

Avec **SOLVAY Way**, le Groupe renforce son engagement pour une chimie durable.



Nos engagements externes

Pour un secteur chimique responsable

Solvay adhère aux engagements de la Charte mondiale « Responsible Care® ». Cette initiative mondiale émanant du secteur chimique vise une amélioration continue de la manipulation des substances chimiques, de leur développement à leur utilisation finale. Solvay intègre ces engagements dans ses pratiques au travers de son système de management HSE.

Pour le respect des droits de l'Homme

Solvay est membre du Pacte mondial des Nations Unies et s'est engagé à fonder ses pratiques commerciales sur des principes universellement admis, pour favoriser l'émergence d'un marché mondial plus stable, équitable et ouvert pour le développement de sociétés prospères et dynamiques. Solvay intègre ces principes dans son code de conduite et s'engage à les respecter dans le cadre de son accord mondial de RSE avec le syndicat international IndustriALL Global Union.

Pour un dialogue responsable

En 2013, Solvay a conclu avec IndustriALL Global Union un Accord de Responsabilité Sociale et Environnementale pour l'ensemble du Groupe. Cet accord, le premier du genre dans le secteur chimique, témoigne de la volonté de Solvay de veiller au respect des droits fondamentaux du travail et des normes sociales du Groupe dans les domaines de la santé, de la sécurité et de la protection de l'environnement sur tous ses sites répartis dans le monde. Cet accord concerne tous les travailleurs de Solvay. Son application est évaluée lors de deux missions annuelles réalisées sur les sites de production.



Solvay S.A.
Rue de Ransbeek, 310
1120 Bruxelles
Belgique
T: +32 2 264 2111
F: +32 2 264 3061

www.solvay.com



Doing business,
being responsible

SOLVAY Way



Solvay Way, un moteur de progrès

Solvay est convaincu que performance et responsabilité vont de pair.

Lancé en 2013 et conforme à la norme ISO 26000, Solvay Way est la démarche de développement durable du Groupe. Solvay Way intègre les aspects sociaux, sociétaux, environnementaux et économiques dans la gestion et la stratégie de l'entreprise en vue de créer une valeur partagée avec l'ensemble de ses parties prenantes.

Solvay Way repose sur un référentiel ambitieux et pragmatique, à la fois outil de mesure et de progrès. Ce dernier répertorie 49 pratiques qui répondent aux 22 engagements du Groupe. Ces pratiques sont structurées en une échelle à quatre niveaux (lancement, déploiement, maturité, performance).

Spm est l'un des principaux outils intégrés dans Solvay Way. Outil de diagnostic, SPM définit concrètement les risques et opportunités au regard des enjeux de développement durable des produits et des projets R&D en donnant un profil précis du portefeuille à un moment donné.



Clients

- > Traduire nos engagements RSE dans nos relations avec nos clients
- > Maîtriser les risques liés aux produits
- > **Innover et investir en intégrant la RSE** ^{Spm}
- > Analyser et développer nos marchés en intégrant la RSE



Planète

- > Promouvoir la gestion environnementale
- > Préserver les ressources naturelles
- > Limiter les impacts sur l'environnement, préserver la biodiversité
- > Exercer une influence responsable



Fournisseurs

- > Définir les pré requis et les intégrer dans le processus de sélection des fournisseurs
- > Évaluer la performance des acheteurs en matière de RSE
- > Gérer et évaluer la performance RSE des fournisseurs, optimiser les relations



Collaborateurs

- > Garantir la santé et la sécurité des collaborateurs
- > Respecter les droits humains fondamentaux et garantir les droits sociaux des collaborateurs
- > Assurer un dialogue social de qualité
- > Développer l'employabilité
- > Mobiliser les collaborateurs



Investisseurs

- > **Générer de la valeur de façon responsable** ^{Spm}
- > Assurer une gestion des risques
- > Assurer la diffusion et le respect des bonnes pratiques de gestion et de gouvernance



Communautés locales

- > Assurer l'intégration des entités au sein de leurs territoires
- > Maîtriser les risques industriels liés à la présence des entités sur leurs territoires
- > Maîtriser les risques de la chaîne logistique et prévenir les accidents

